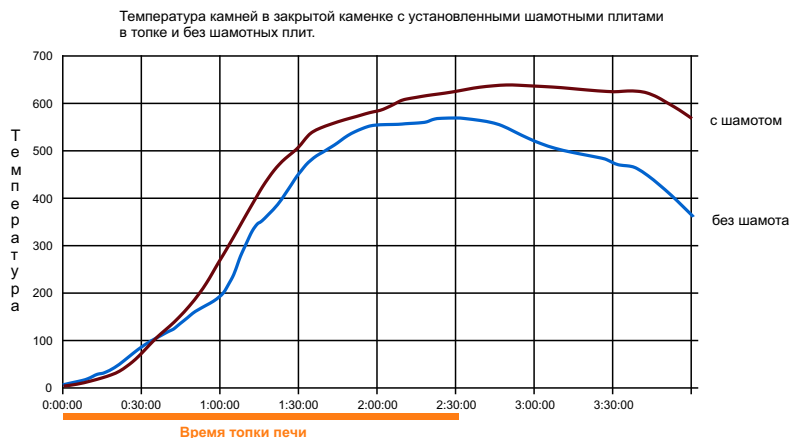




**АНАПА / СОЧИ / ГЕЛЕНДЖИК**

**СХЕМА УСТАНОВКИ ШАМОТНЫХ  
ПЛИТ**

В печах «ИзиСтим» возможна установка в топочное пространство теплоизолирующего материала (шамотных плит) Wolfshoher Tonwerke производство Германия. Основной функцией шамота является увеличение аккумулирующего эффекта металлической печи и минимизация воздействия экстремальных температур на наиболее нагруженные элементы конструкции печи. Печи оснащенные шамотными плитами значительно быстрее выходят на рабочие режимы, в то же время обладают более мягкой динамикой и экономичностью.

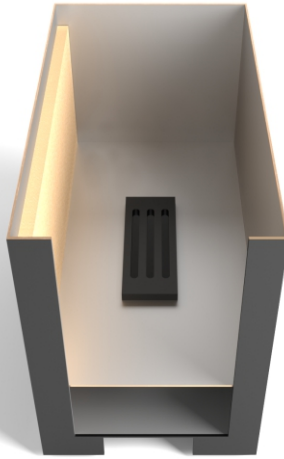


## КОМПЛЕКТ ПОСТАВКИ



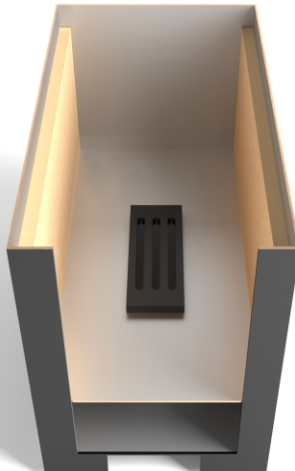
## ШАГ 1

Устанавливаем левую стенку.



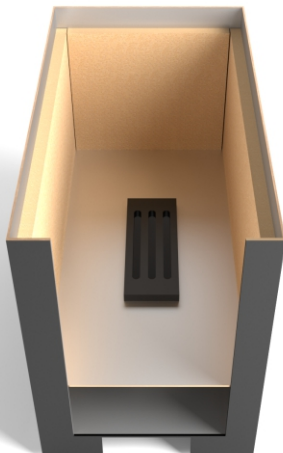
## ШАГ 2

Устанавливаем правую стенку.



### ШАГ 3

Устанавливаем заднюю стенку.



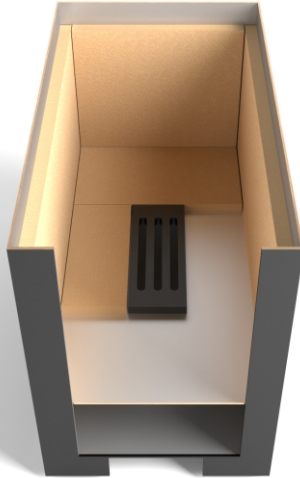
### ШАГ 4

Устанавливаем заднюю нижнюю плиту.



## ШАГ 5

Устанавливаем нижнюю левую боковую плиту.



## ШАГ 6

Устанавливаем правую нижнюю боковую плиту.



## ШАГ 7

Устанавливаем нижнюю переднюю плиту.





ООО «Завод ИзиСтим»

Тел. 8-800-555-5616

[info@easystem.ru](mailto:info@easystem.ru)

[www.easystem.ru](http://www.easystem.ru)